

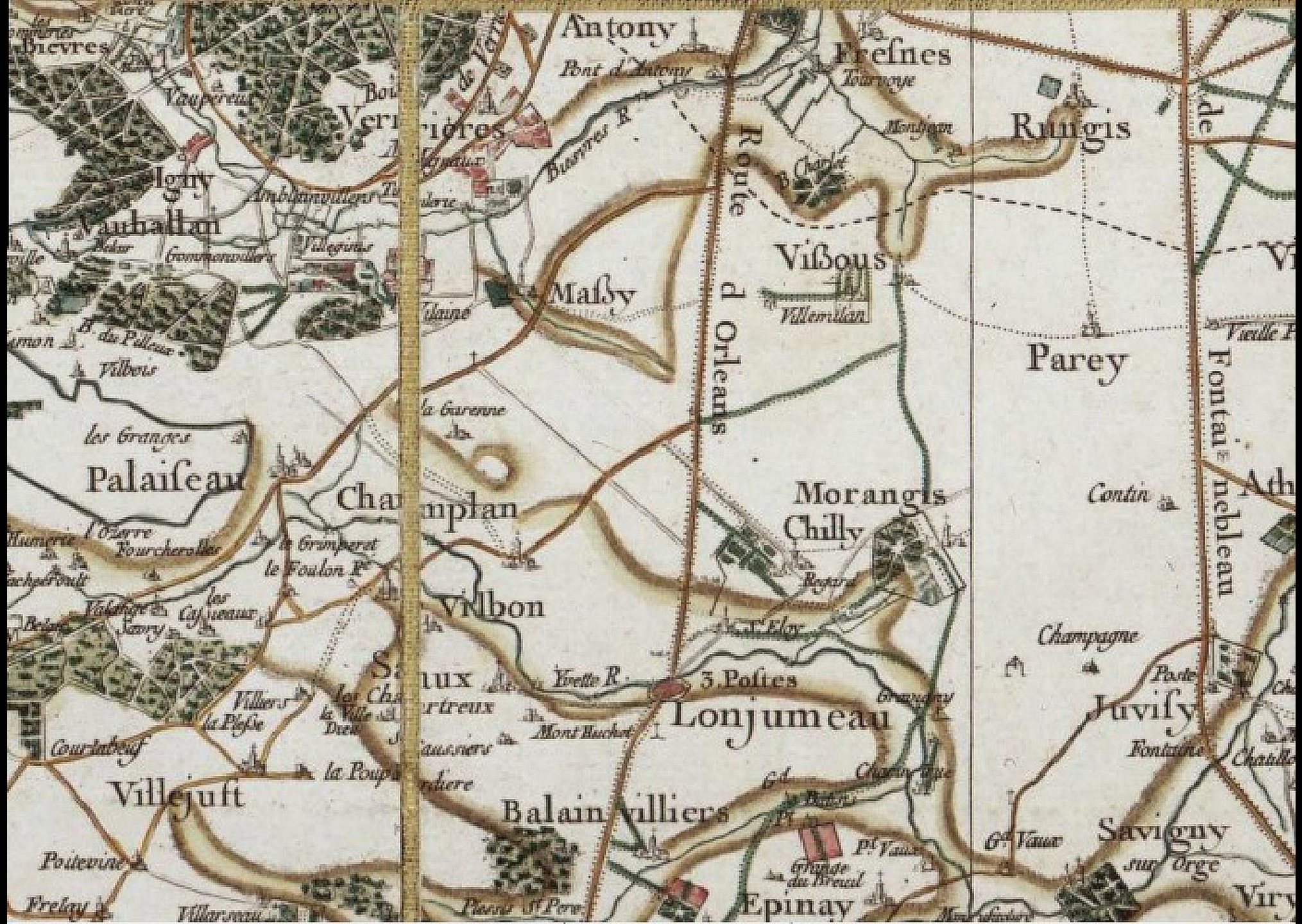
# Les trois châteaux du Vieux Massy

par Francine Noel  
conférence du 19 mars 2019



[http:// massystoric.fr](http://massystoric.fr) - [contact@massystoric.fr](mailto:contact@massystoric.fr)

# Les châteaux d'après cartes et plans



Antony

Presnes

Ruingis

Viçous

Maissy

Parey

Palaiseau

Champlan

Morangis

Chilly

Vilbon

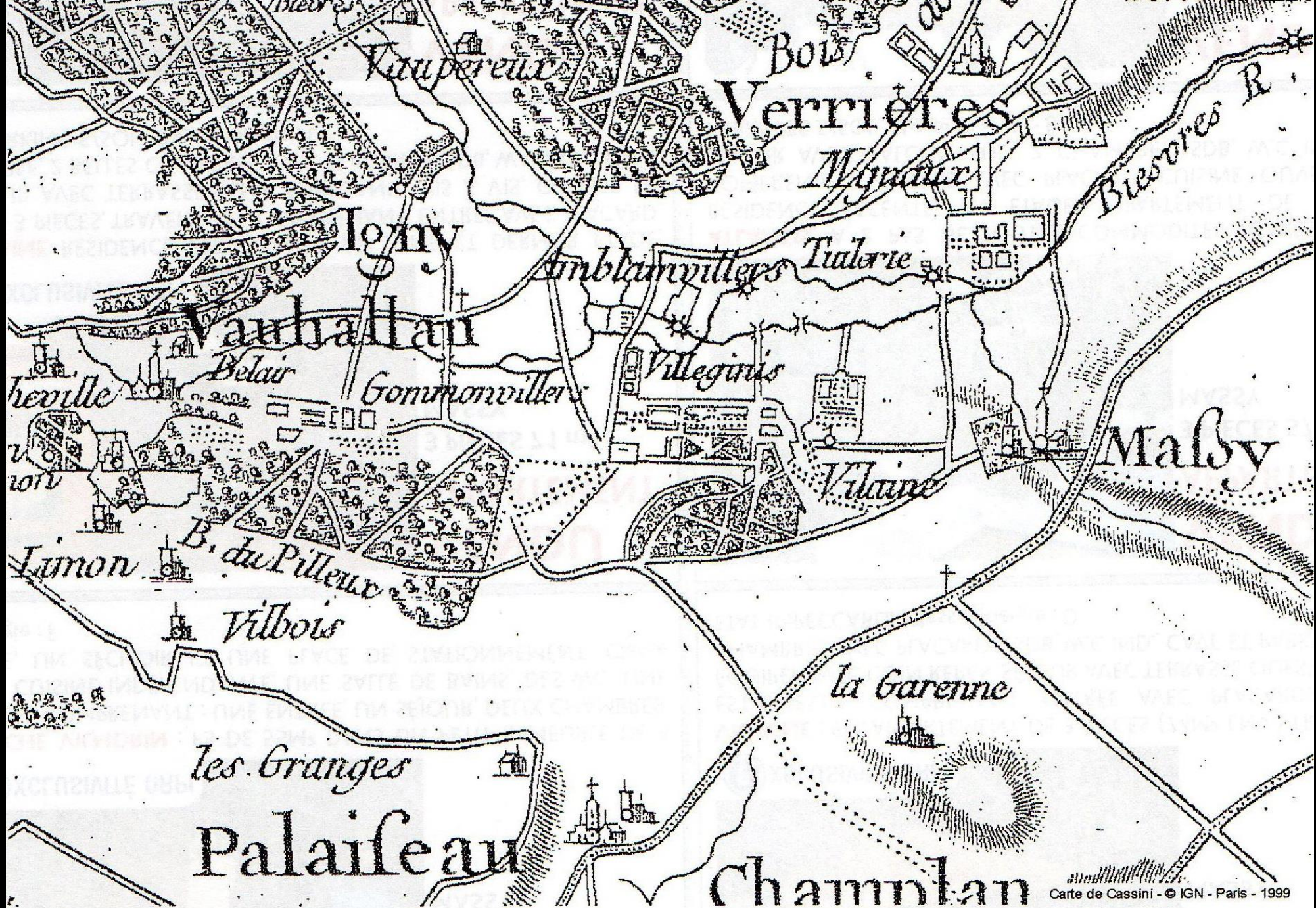
Lonjumeau

Villejust

Balainvilliers

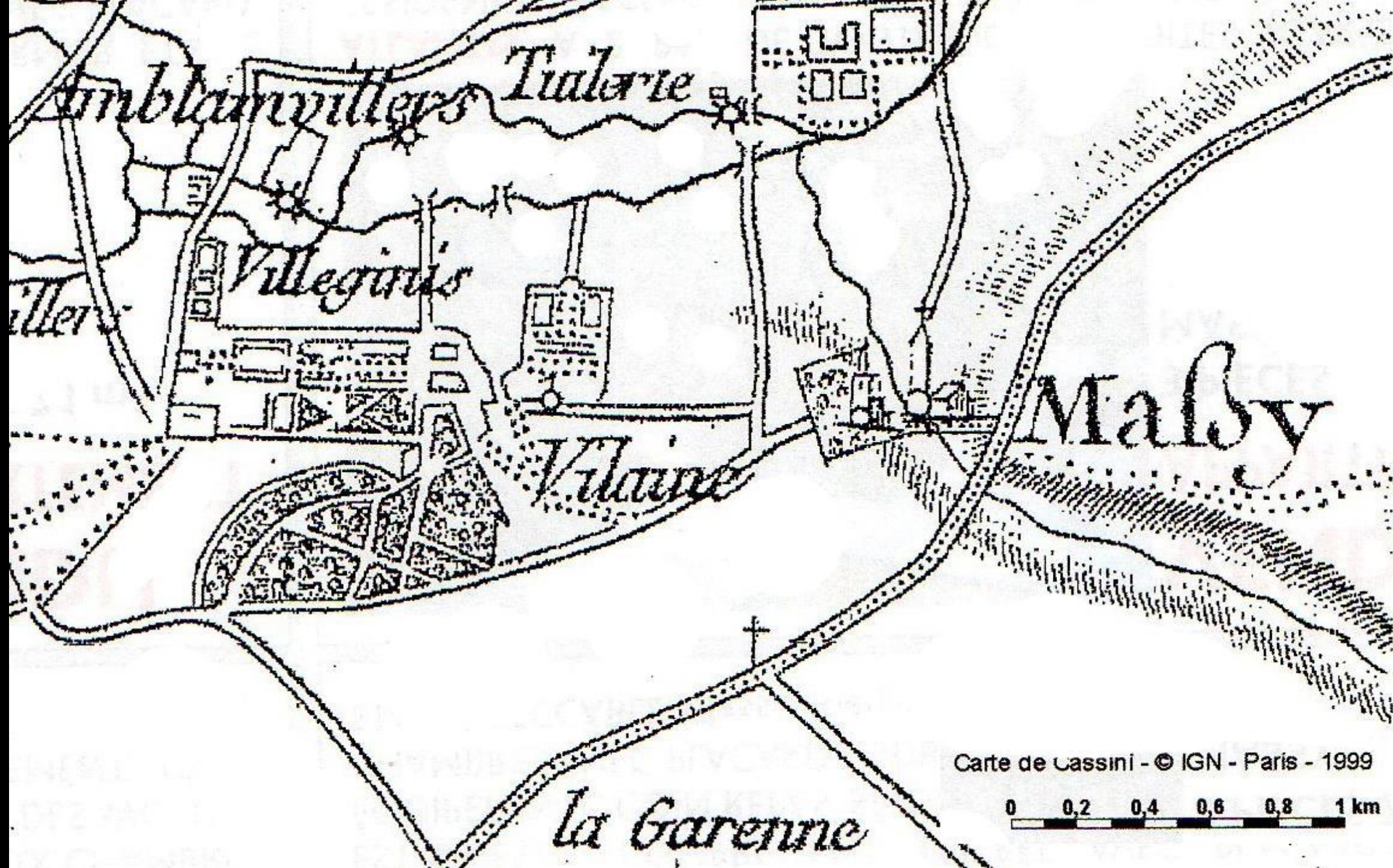
Epinau

Savigny



Carte de Cassini - © IGN - Paris - 1999

0 0.2 0.4 0.6 0.8 1 km



Amblainville's Tilierie

Villegirais

Villaine

Mably

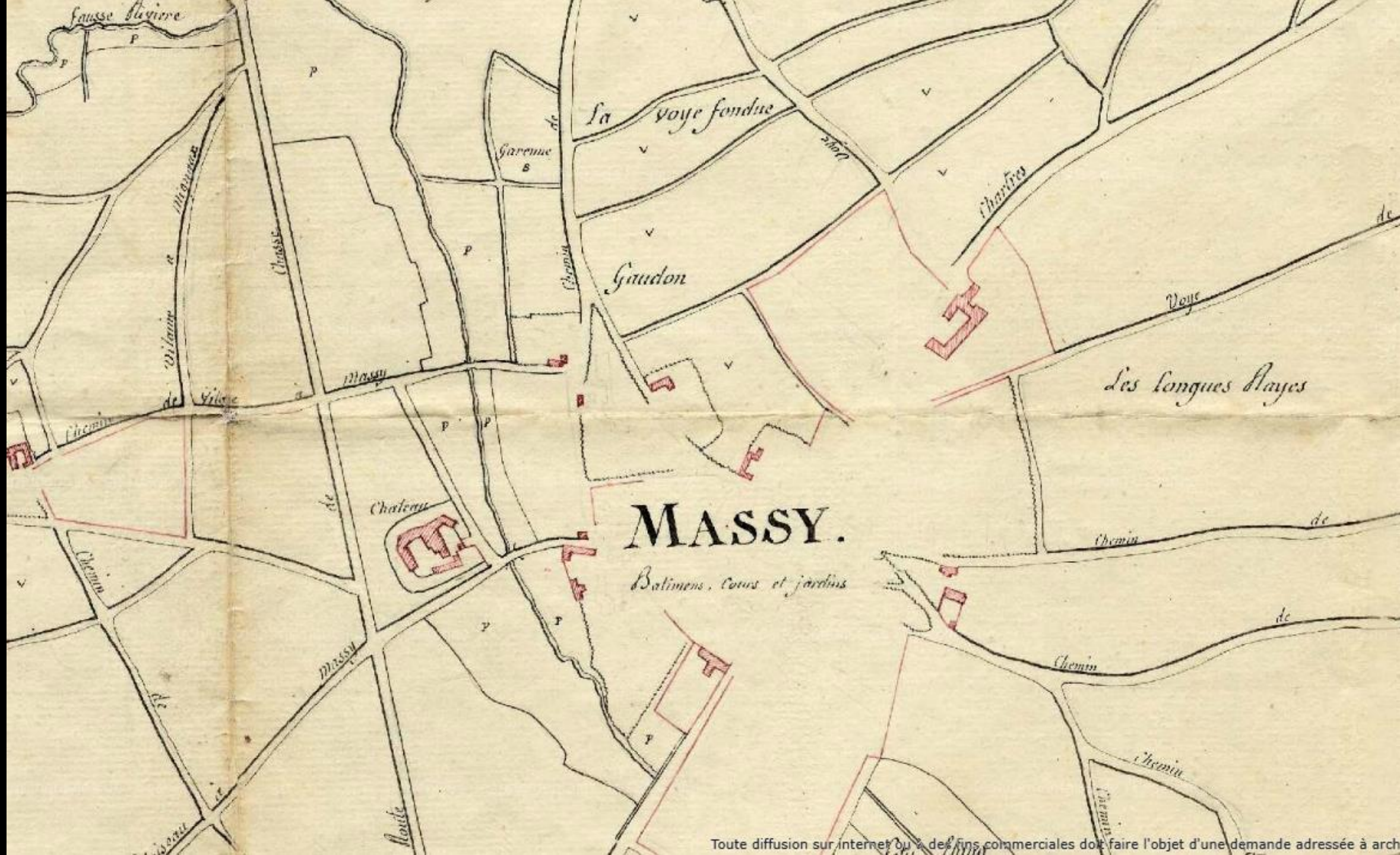
La Garenne

Carte de Cassini - © IGN - Paris - 1999

0 0,2 0,4 0,6 0,8 1 km

LA ROUTE DE CHARTRES DANS LA TRAVERSÉE DE MASSY,  
FIN DU XVIII<sup>e</sup> SIÈCLE (*Arch. Nat.*)



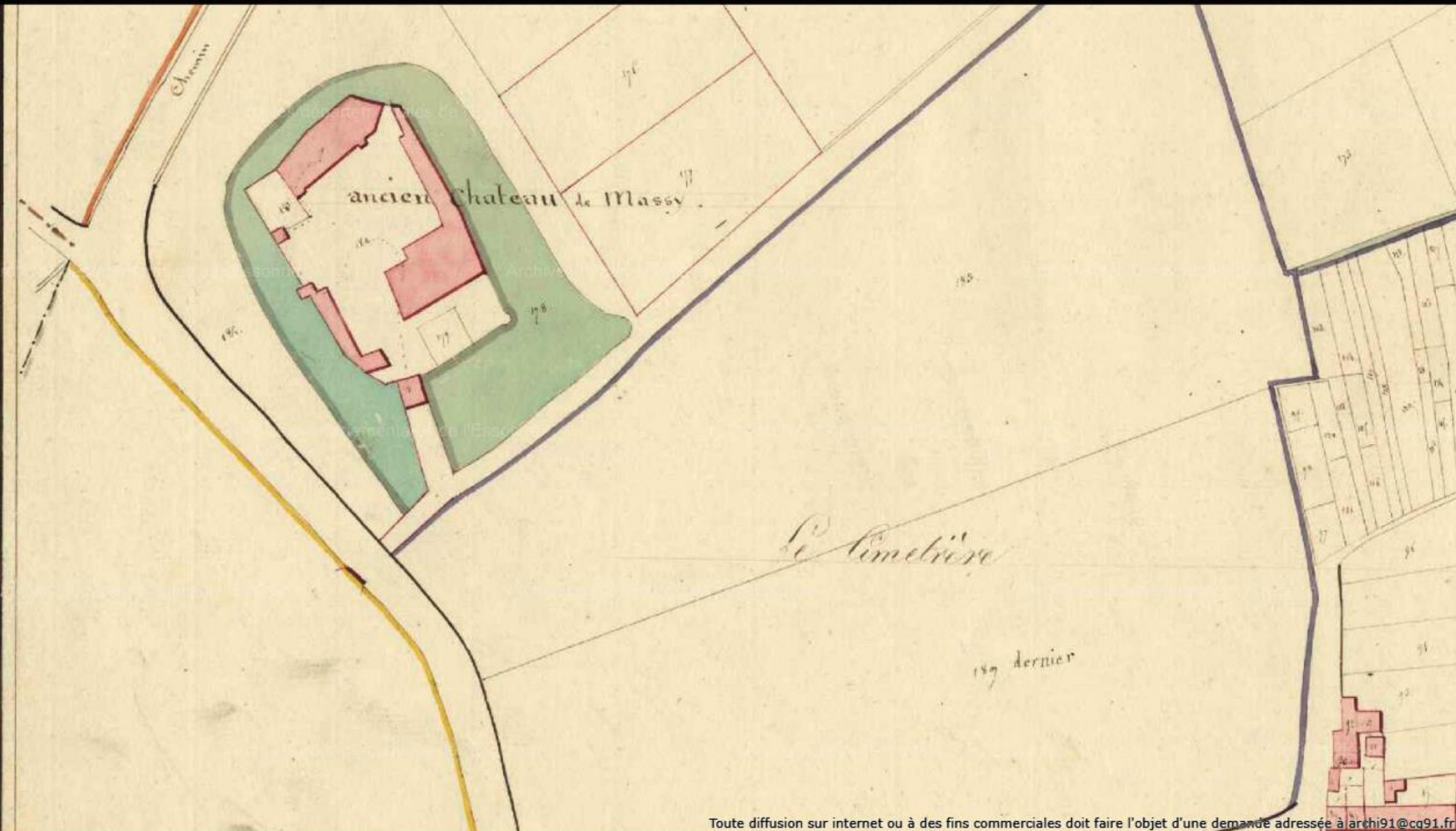


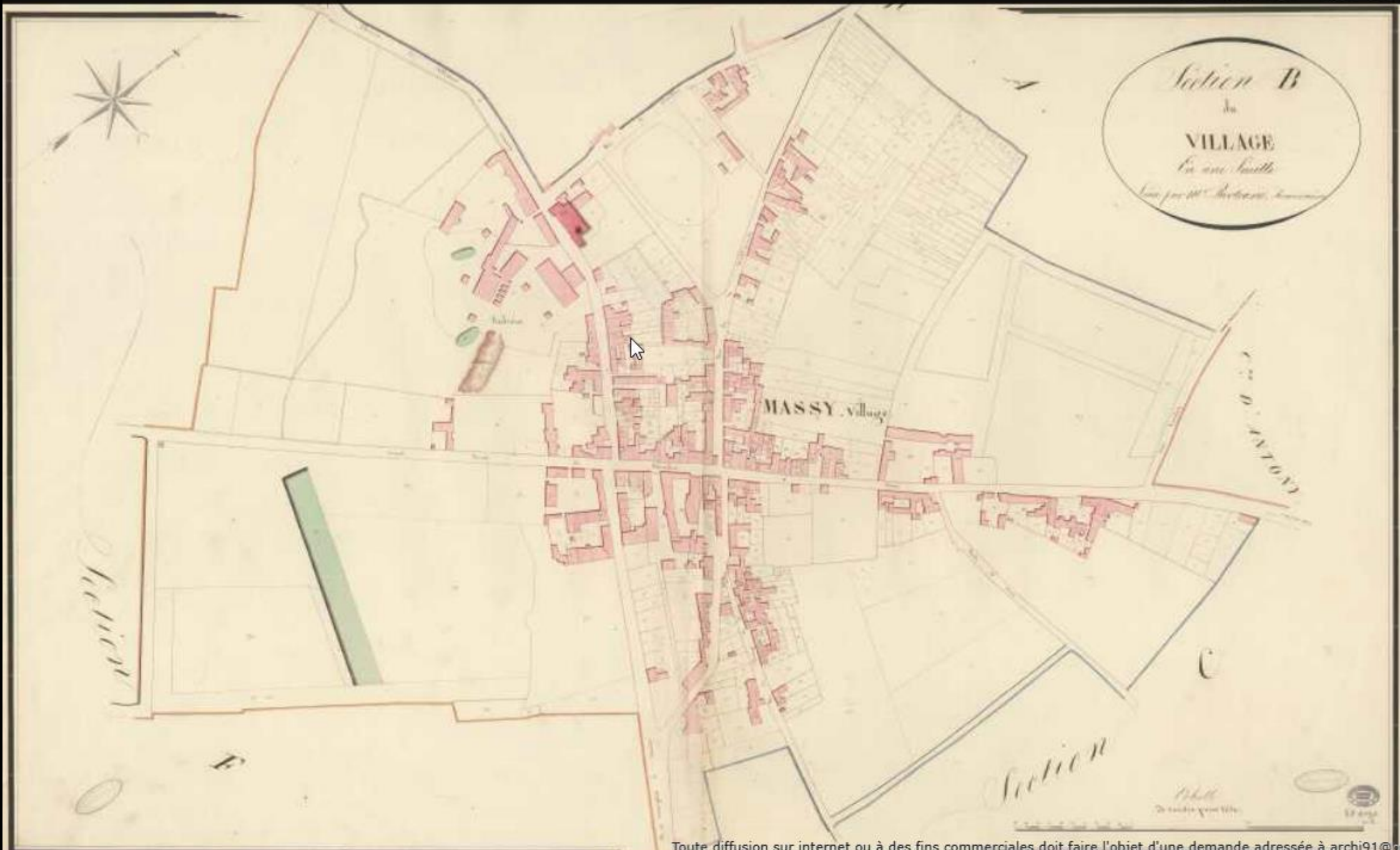
# MASSY.

Bâtimens, cours et jardins

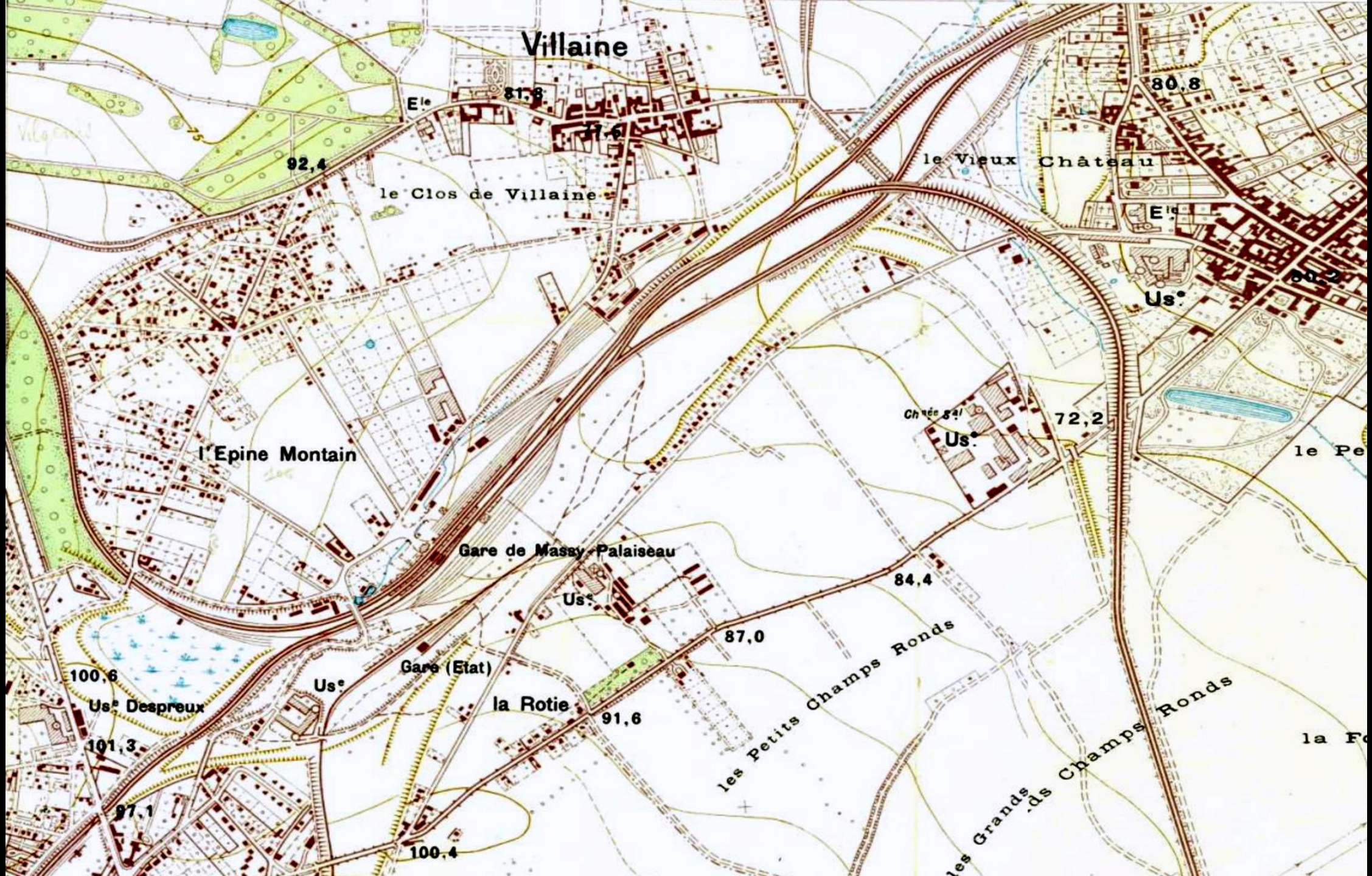












# Villaine

E<sup>le</sup> 81.8

87.6

92.4

le Clos de Villaine

80.8

le Vieux Château

E<sup>le</sup>

Us°

l'Epine Montain

Ch<sup>ée</sup> gal

72.2

Us°

le Pe

Gare de Massy-Palaiseau

Us°

84.4

100.6

Us° Despreux

Us°

Gare (Etat)

87.0

la Rotie

91.6

les Petits Champs Ronds

101.3

97.1

100.4

les Grands Champs Ronds

la Fo





Rue Eugène

Rue du Clos d'Origny

Rue du Clos d'Origny

Ruelle Émile

Rue des Sablons

Rue Gabriel

Rue Madeleine Ferry

Rue Senlis

VILLAGE

494

446

435

420

419

418

417

468

467

466

465

464

463

462

461

460

459

458

457

456

455

454

453

452

451

450

449

448

447

446

445

444

443

442

441

440

439

438

437

436

435

434

433

432

431

430

429

428

427

426

425

424

423

422

421

420

419

418

417

416

415

414

413

412

411

410

409

408

407

406

405

404

403

402

401

400

399

398

397

396

395

394

393

392

391

390

389

388

387

386

385

384

383

382

381

380

379

378

377

376

375

374

373

372

371

370

369

368

367

366

365

364

363

362

361

360

359

358

357

356

355

354

353

352

351

350

349

348

347

346

345

344

343

342

341

340

339

338

337

336

335

334

333

332

331

330

329

328

327

326

325

324

323

322

321

320

319

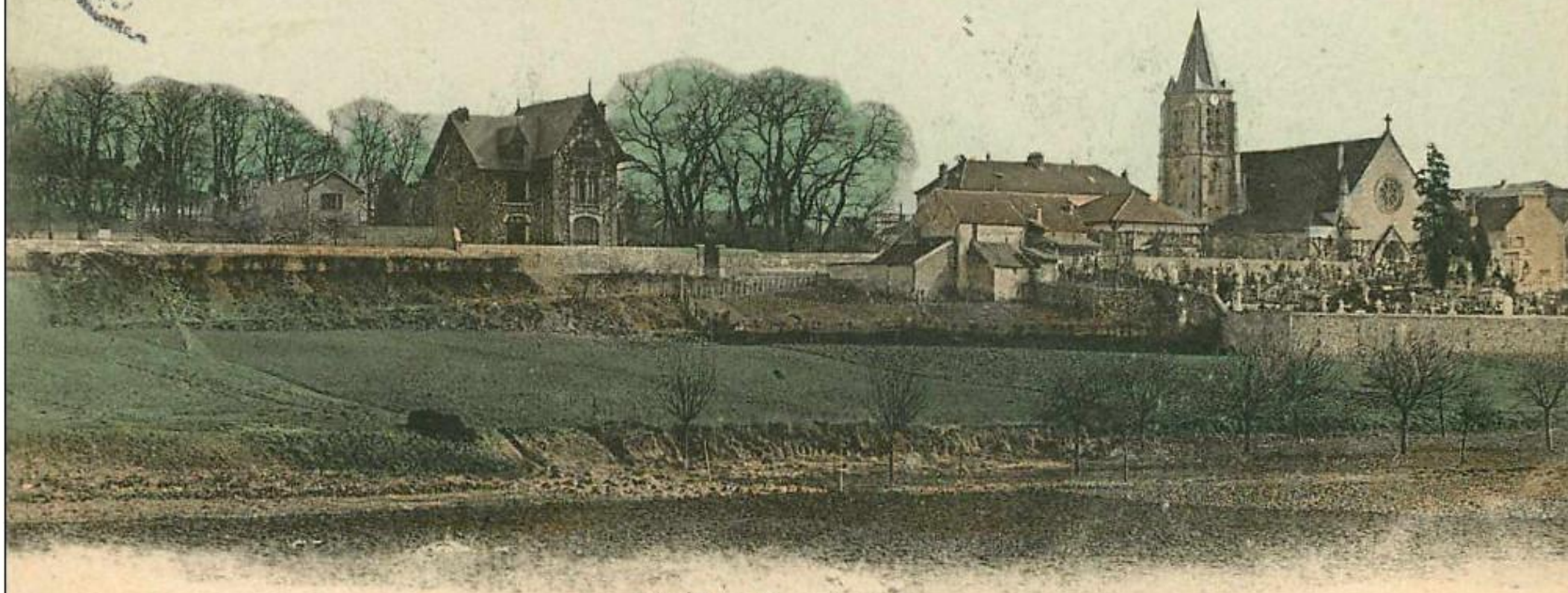
318

317

316

315

Le château fort



MASSY. — Un coin de Massy

*Sénilly-Brouaire*

*Col. Caillot*



(20) De Guilhermy, *Inscriptions de la France*, t. III, p. 529. Voici l'épitaque :  
« Ici gist Messire Simon, chevalier, qui tres-passa l'an de grâce M.C.C. LXXXI, le jour de la feste de saint Clément, le martyr. » Sa pierre tombale se trouvait du côté de l'Évangile : imberbe, mains jointes, vêtu d'une cote de mailles, un chien sous les pieds. Devant lui, un bouclier à ses armes : de gueules à trois bandes d'argent, sous un chef d'or, chargé d'un lion passant d'azur à dextre.

Famille royale  
 Coiffier et Ruzé  
 de La Porte  
 Gallart  
 Grimaldi  
 Mazarin



Seigneurs de Chilly, Longjumeau et Massy  
 Cardinal  
 Roi de France



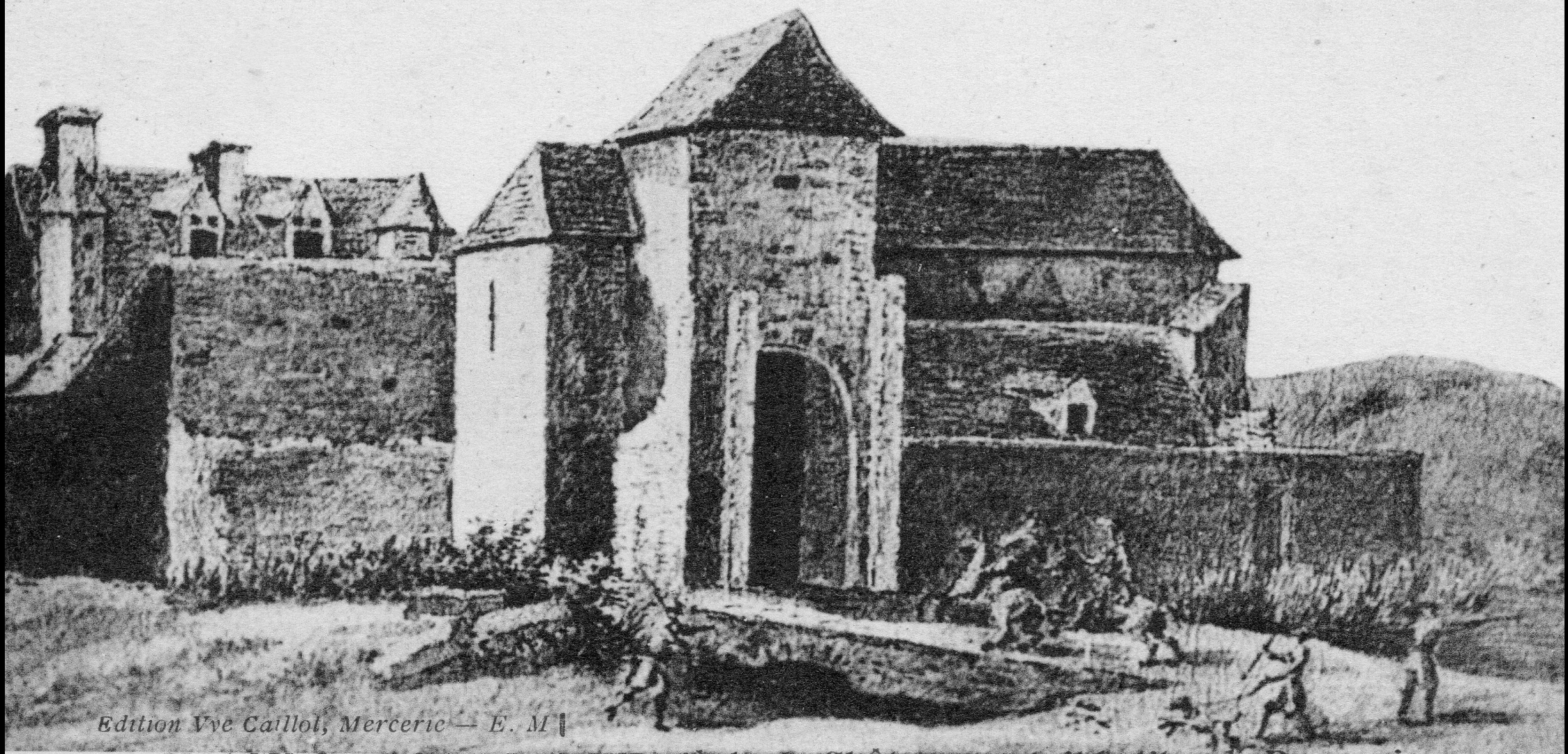
Arbre généalogique  
 des seigneurs de  
 Chilly, Longjumeau et Massy



FIG. 8. — LE VIEUX CHATEAU.  
La poterne (murée) qui a donné son nom au quartier.



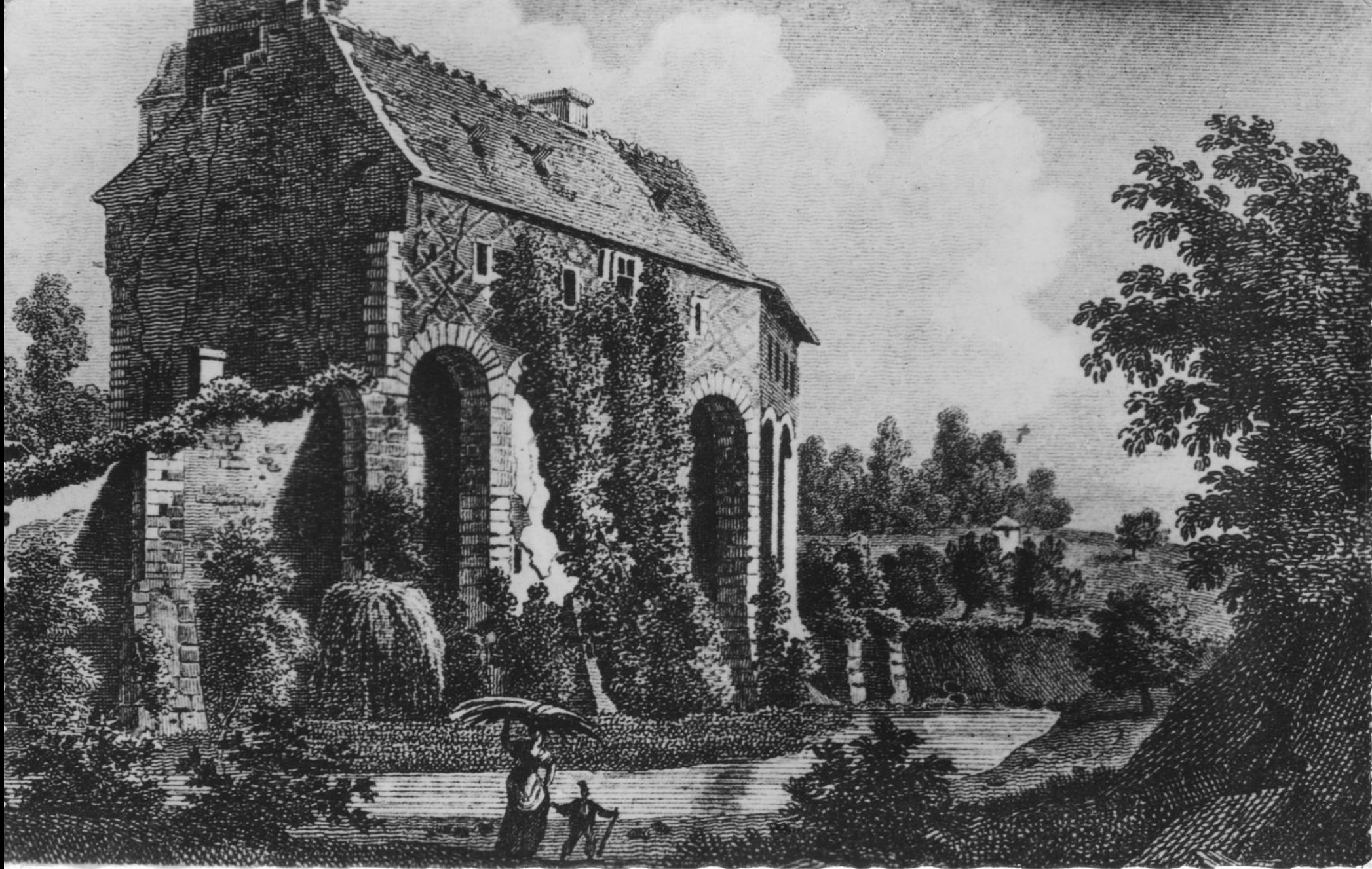
FIG. 9. — ROUTE DE VILLAINES A MASSY VERS 1830.  
Derrière les masures qui bordent la route à gauche, le vieux château  
(Biblioth. Nat. Estampes).



*Edition Vve Caillol, Mercerie — E. M. |*

**MASSY (S.-et-O.) - Au XVII<sup>e</sup> siècle, le Château portait le titre de Baronnie  
et appartenait aux Seigneurs de Chilly**

Dessin à la Sépia 1806 — Collection Paul ALLORGE



Le château de Massy : façade principale, vue du côté des fossés.



**4 - MASSY (S.-et-O.) — Entrée de l'ancien Château de Massy à trois lieues et demie de Paris,**  
à droite de la route d'Orléans.

(Dessiné d'après nature et lith. par Champin vers 1845)



**MASSY (S.-et-O.) — Le Château Seigneurial de Massy**

dont la construction, en grande partie en briques, remonte du commencement du XVII<sup>e</sup> siècle, est situé dans la prairie qui se trouve au bas du village.

(Lith. publiée avant 1836)



L. D. B. - Paris

**MASSY (S-et O) - L'Abreuvoir et Derniers Vestiges du Château**



113



1661. - MASSY. - L'Abreuvoir. - G. I.





6 — MASSY. L'Abreuvoir. ND Phot.





Le château d'en haut

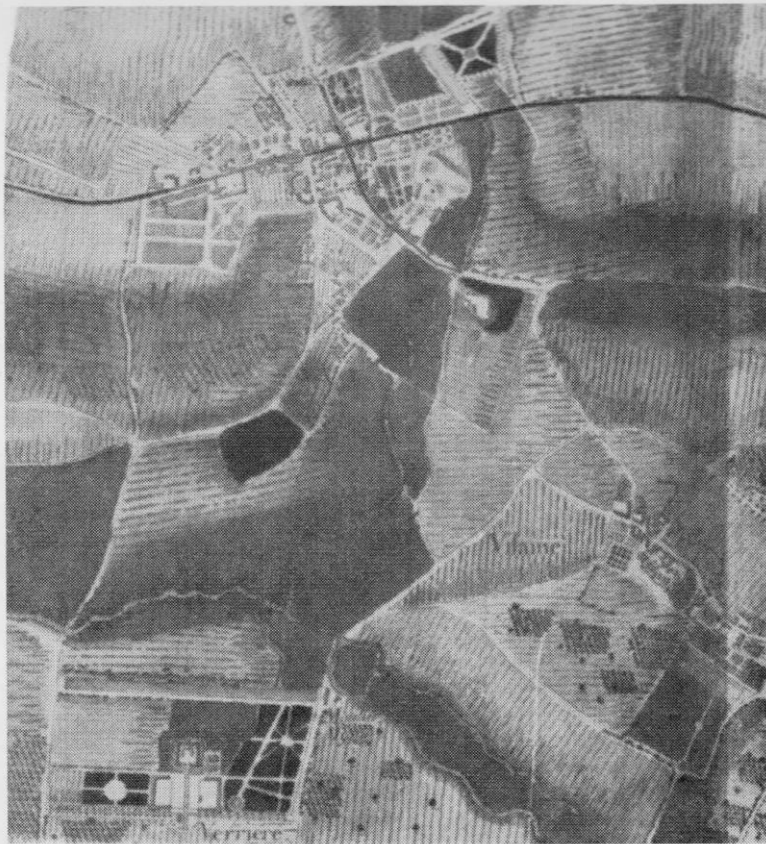


FIG. 11. — LA ROUTE DE CHARTRES DANS LA TRAVERSÉE DE MASSY,  
FIN DU XVIII<sup>e</sup> SIÈCLE (Arch. Nat.)

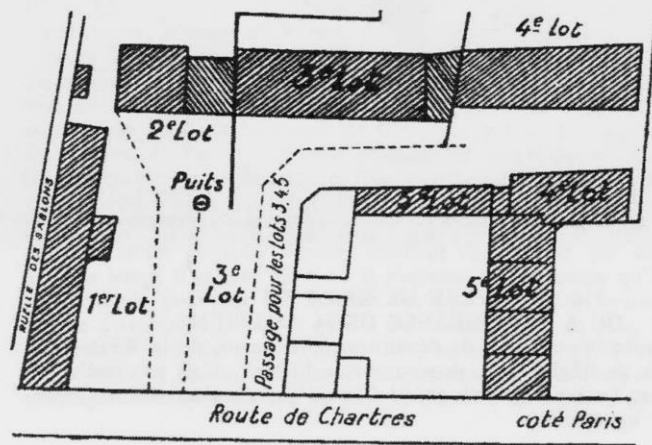


FIG. 12.  
CROQUIS  
DE LA  
PROPRIÉTÉ  
GUYOT.



MASSY (S.-et-O.) — Propriété particulière



A l'Emplacement de cet Immeuble  
s'Elevaient la Maison d'Habitation  
et l'Atelier de

NICOLAS APPERT

Né en 1749 à CHALONS·SUR·MARNE

Mort à MASSY le 1<sup>er</sup> Juin 1841

INVENTEUR du Procédé  
de la Conservation Alimentaire





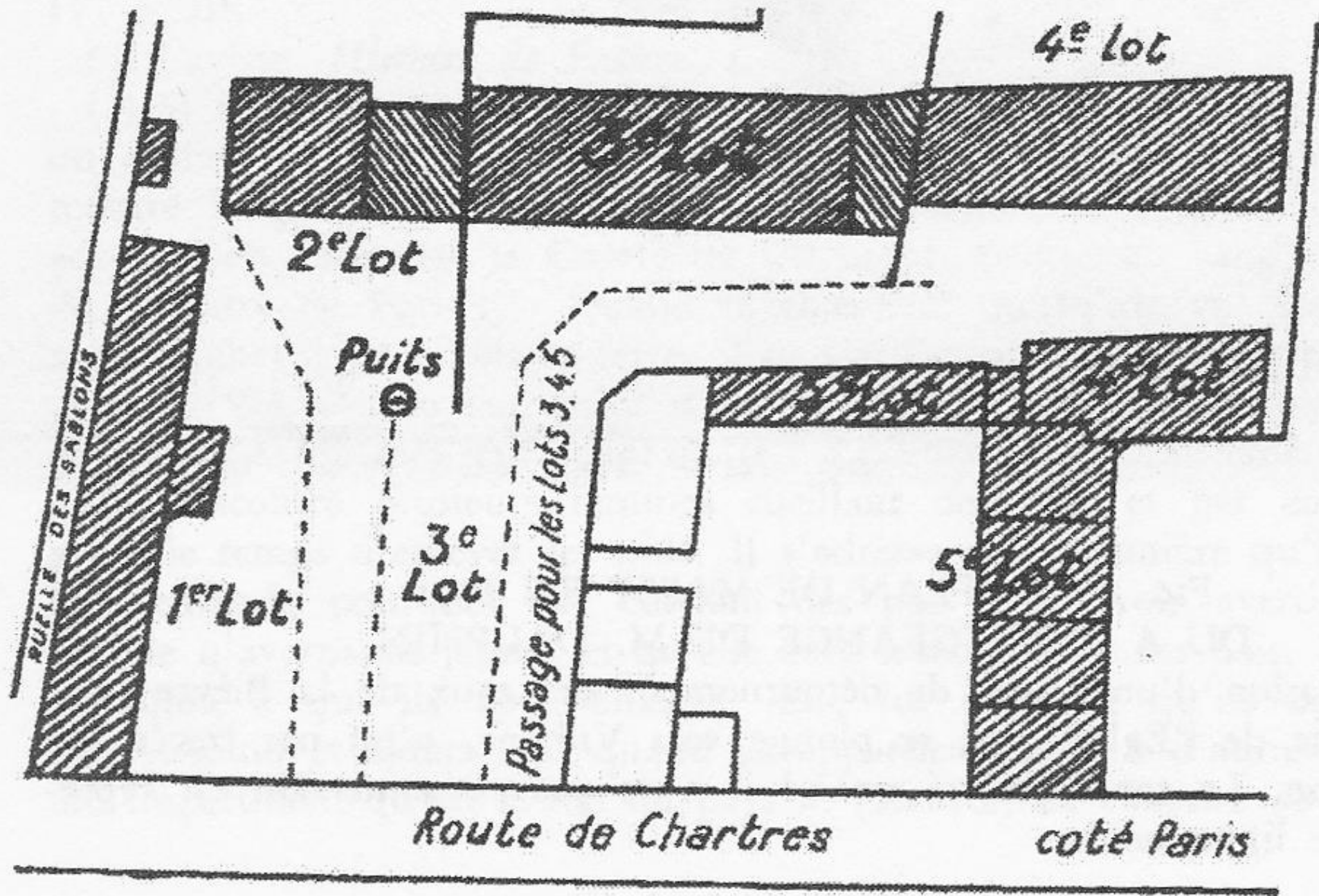
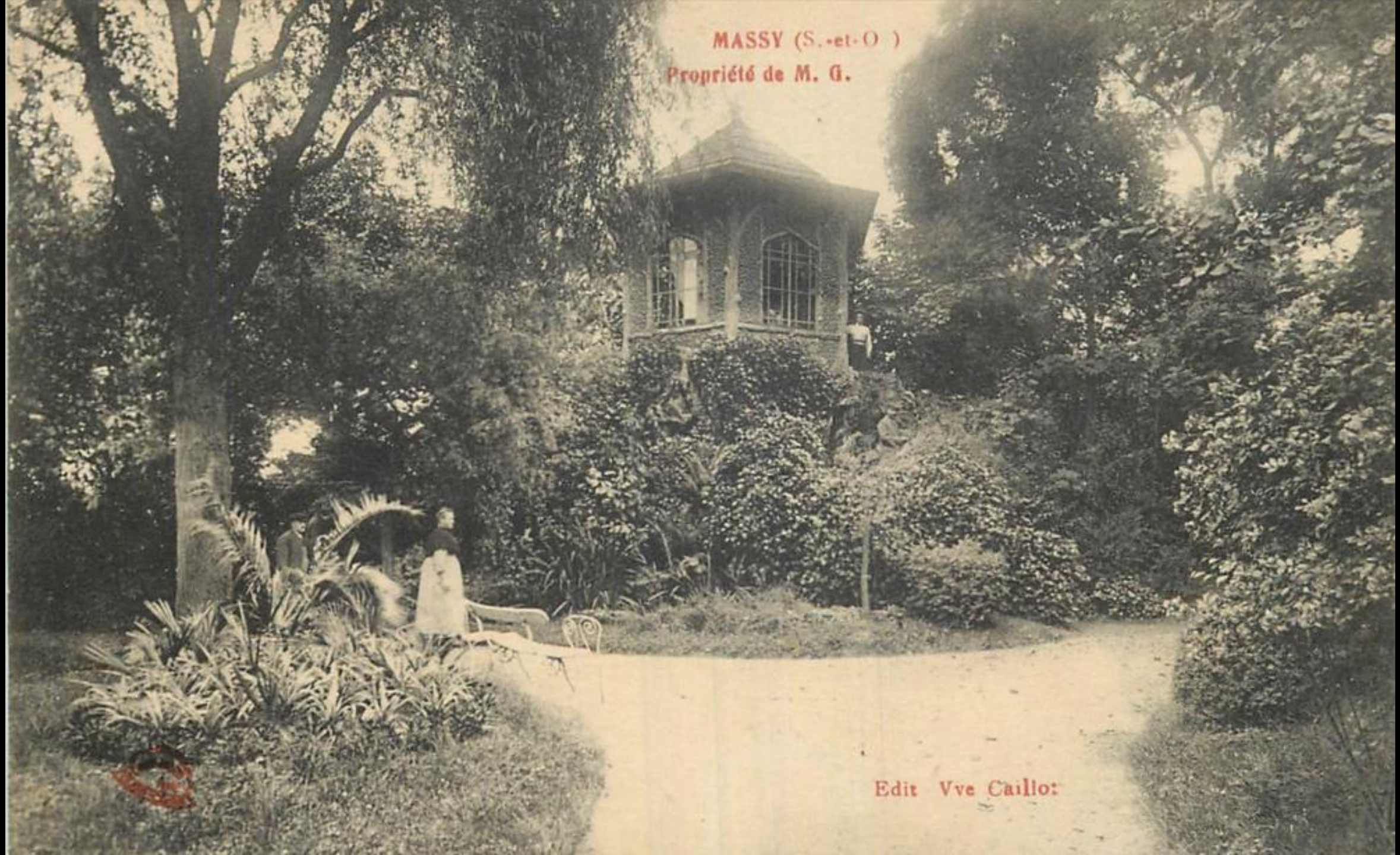


FIG. 12.  
 CROQUIS  
 DE LA  
 PROPRIÉTÉ  
 GUYOT.

MASSY (S.-et-O )  
Propriété de M. G.



Edit Vve Caillo:





Le châteaux d'en bas



4 - Colombier du Château  
de Massy (S.-et-O.)



Edition Vve Carlier

Acquise en 1855 par la famille de Vauxmoret, cette propriété fut vendue en 1920 à M. Jacques de Vilmorin.

Faisant partie du patrimoine communal, il est certainement regrettable que ces 7 000 m<sup>2</sup>, îlot de verdure au cœur du Vieux-Massy, fussent achetés par un promoteur ! Seule la souche d'un cèdre qui fut majestueux demeure au pied d'un immeuble !



MASSY. — RUE DU CHEVAL BLANC.

V. Caillot, Massy.

MASSY — Rue du Cheval Blanc



Collection Vve Caillot à Massy



1 - Château de Massy (S-et-O )



Edmond Van Goyne



2 - Château de Massy (S.-et-O ), vu de la pièce d'eau

Ed. Vve Caillot



3 - Pièce d'eau du Château de Massy (S.-et-O.)

Edition Vve Caillot































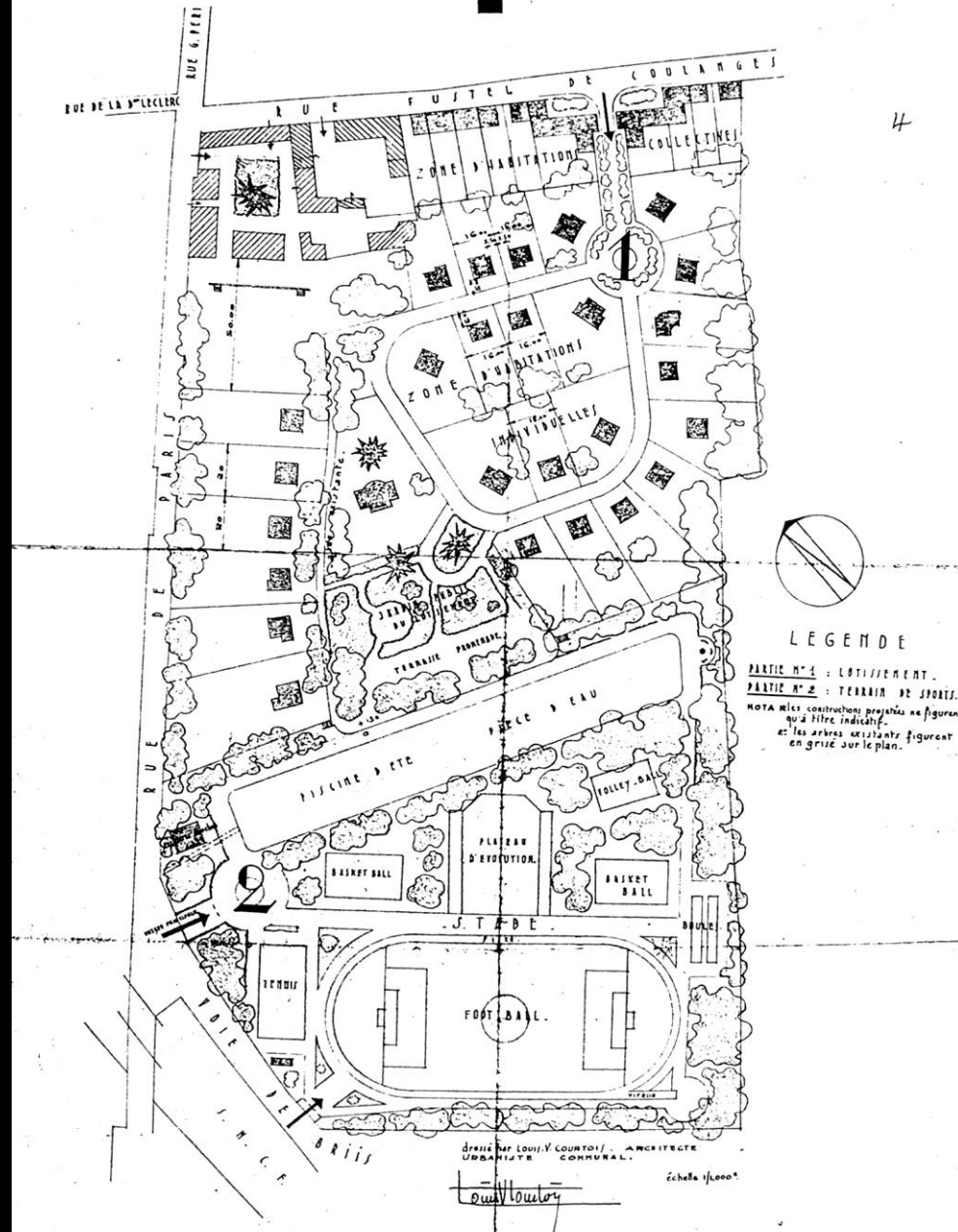


Michel

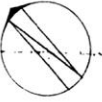
sa femme

# PROPRIETE DES CONSORTS DE VILMORIN

101 RUE DE PARIS ET 2 RUE FUSTEL DE COULANGES A MASSY ...



4



### LEGENDE

PARTIE N°1 : LOTISSEMENT.  
PARTIE N°2 : TERRAIN DE SPORTS.  
 NOTA: Ailes constructions projetées ne figurent qu'à titre indicatif.  
 et les arbres existants figurent en gris sur le plan.

dresse par Louis V. COURTOIS - ARCHITECTE URBAIN ET COMMUNAL.  
 Ouv. Louvois  
 Echelle 1/1000

DEPARTEMENT

RÉPUBLIQUE FRANÇAISE  
LIBERTÉ - ÉGALITÉ - FRATERNITÉ

d e Seine-et-Oise

COMMUNE d e M A S S Y

ARRONDISSEMENT

d e Carbeil

EXTRAIT DU REGISTRE

DES

DÉLIBÉRATIONS DU CONSEIL MUNICIPAL

Séance ordinaire du 28 MAI 1952

L'an mil neuf cent cinquante-deux, le vingt-huit mai

Le nombre de Conseillers municipaux à 21 heures

en exercice est de 21

Le Conseil municipal de la Commune de MASSY légalement convoqué,

s'est assemblé au lieu ordinaire de ses séances, sous la Présidence de M. DELAGE; Maire

PRÉSENTS : MM. Delage, Maire; Baclé, Bargin, Galétras, adjoints; Courtois, Cousin, Pouladoux, Gautier, François, Besombes, Laure, Aubert, Dore, Poulain, Mme Nantillé.

OBJET :

formant la majorité des Membres en exercice.

Propriété de Vilmorin - Pièce d'eau

excusés  
ABSENTS : MM. Angouillant, Prévot, Mignière, Velle Guibert, M. M. Vézinet, Poisson

Secrétaire : M. Besombes

Le Maire donne connaissance d'une lettre de M. de VILMORIN en date du 29 Avril, relative à la cession à la commune de Massy d'une pièce d'eau située dans sa propriété, 101, rue de Paris et attenant au terrain pour lequel de nombreuses délibérations ont déjà été prises et dont une, en date de ce jour, demande l'expropriation pure et simple.

Le Conseil,

Vu l'intérêt présenté par la pièce d'eau, à condition que la partie de la propriété située au sud et destinée à recevoir un parc de sports, devienne propriété communale.

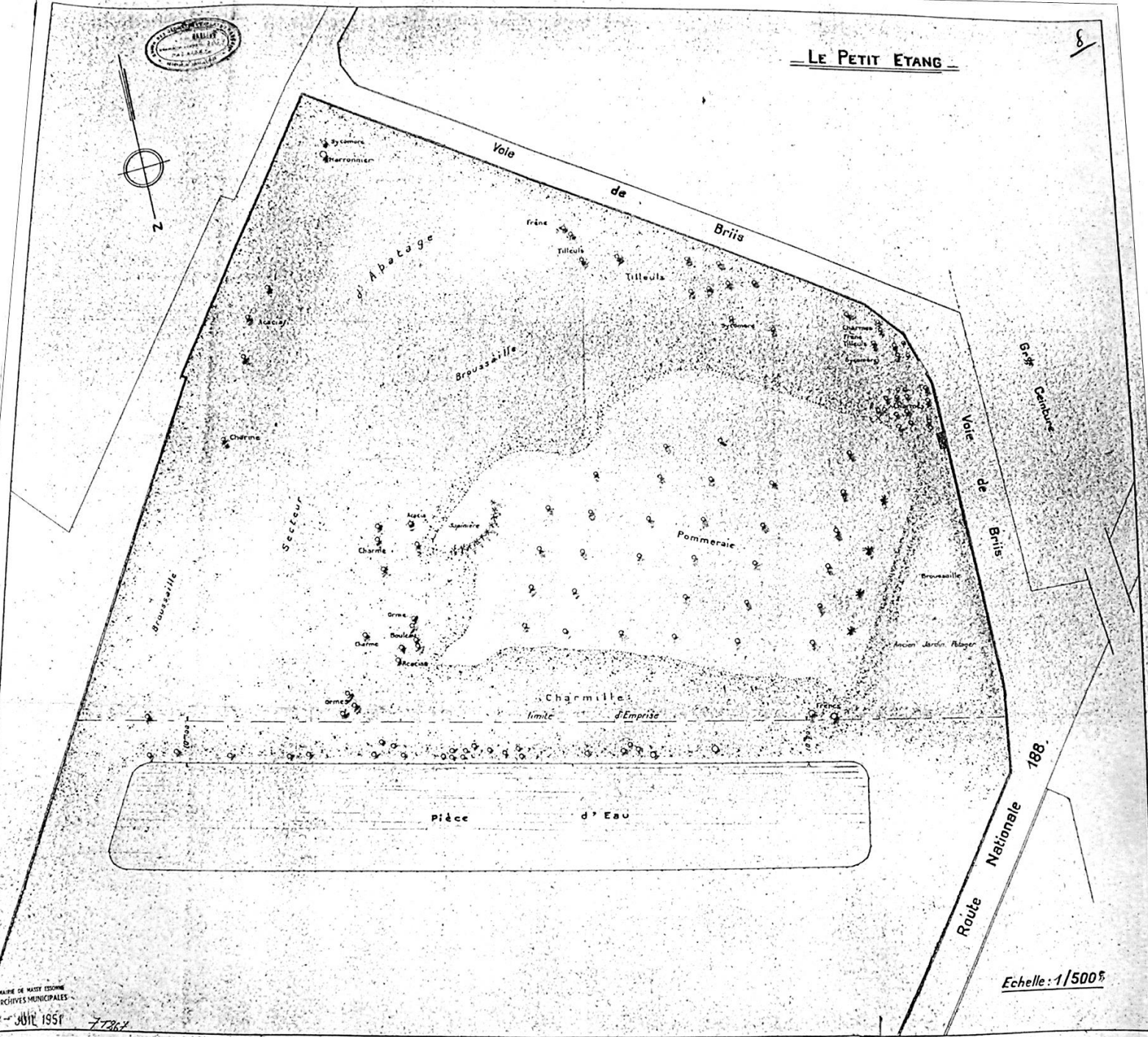
Prend la lettre de M. de Vilmorin en considération.

Et décide de la soumettre aux commissions intéressées pour étude.



LE PETIT ETANG

8



MAPPE DE MASSIF COMMUNE  
ARCHIVES MUNICIPALES

2-JULI 1951 77361

Echelle: 1/500%



