

# *Les gares de Massy-Palaiseau*

*Historique des voies et des gares*



*Samedi 16 octobre*

## *La voie Paris-Orléans*

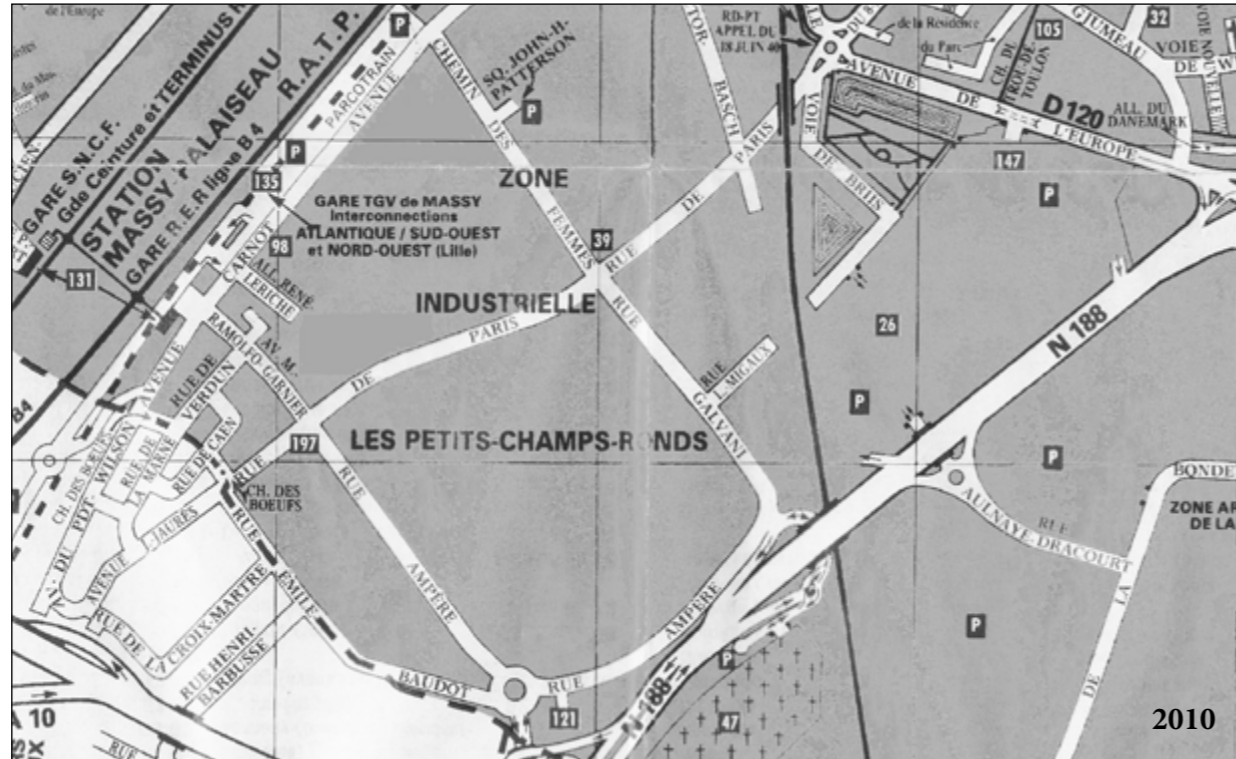
*depuis les Gaulois jusqu'à nos jours*



1987

*Samedi 27 novembre*

## *Les mutations d'Atlantis*



*Samedi 12 février*

## *Le cimetière des Sablons*



*Samedi 16 avril*

## *Les sources du ru des Gains*



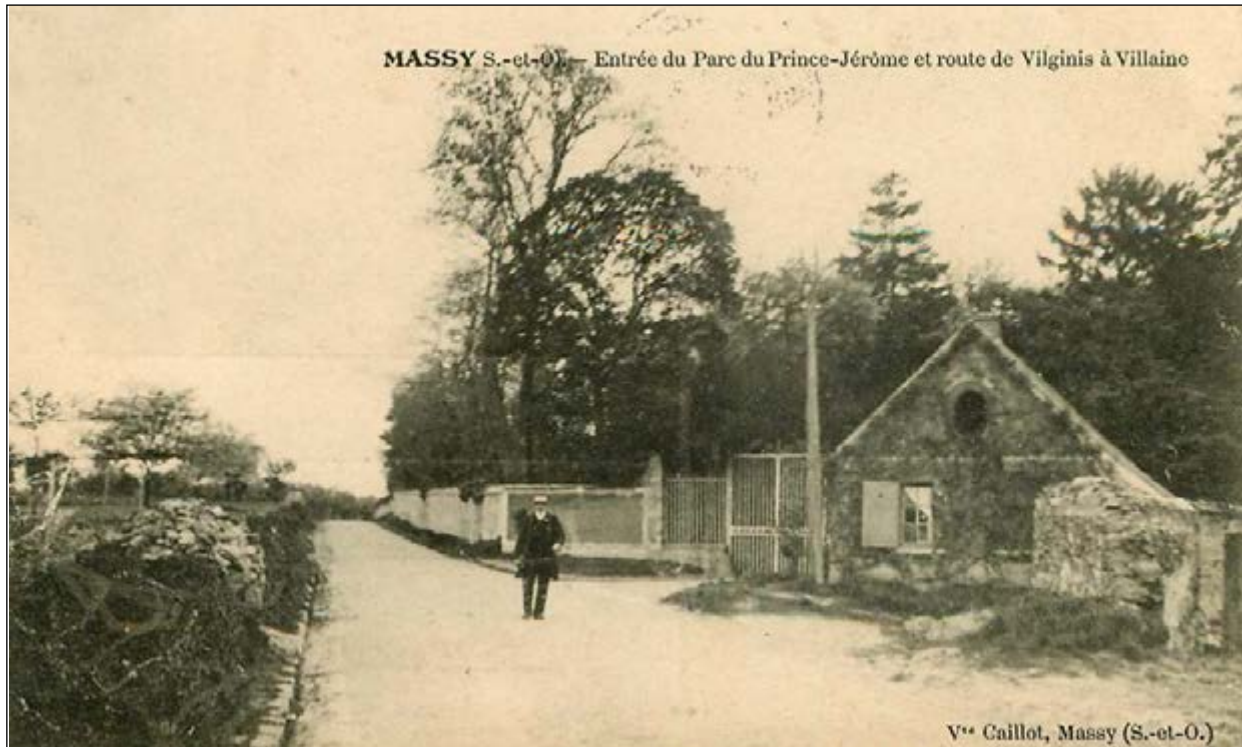
*Samedi 19 mars*

## *Circuit oeuvres d'art*



*Samedi 21 mai*

# *De Villaine à Vilgénis*



*Samedi 18 juin*

## *Le village de Massy*



*Samedi 9 juillet*